



## HAUT ATLAS : LA VALLÉE D'ANERGUI EN PAYS BERBÈRE (8 jours)

### SPORTIF

#### PROGRAMME

**Jour 1 :** Arrivée à Marrakech. Accueil par votre guide et transfert vers un Dar (maison traditionnelle) de la médina de Marrakech à 10 minutes à pied de la place Jaama El Fna où vous logerez en demi-pension (Petit déjeuner et repas du soir).

**Jour 2 :** Départ vers le Moyen Atlas : Azilal, lac Ben El Ouidan et la Vallée de l'Anergui pour rejoindre votre gîte d'étape. Nuit en gîte à Lkmis.

**Jour 3 :** Traversée d'une forêt de chênes-verts, lieu paradisiaque cerné par les hauts sommets de l'Atlas Mourik (3100m). Pique-nique avant de redescendre vers votre gîte. Environ 5h de marche.

**Jour 4 :** Traversée de villages, de champs en terrasses et de sentiers muletiers vers le village d'Aït Khouya. Vous découvrirez ses maisons traditionnelles et ses superbes greniers à grains (Ighrem) typiques de l'architecture berbère. Après un thé à la menthe chez une famille, vous déjeunerez sous les noyers avant d'amorcer votre descente vers Aït Boulmane, village au pied du djebel Tgounte. Environ 5h30 de marche. Nuit en gîte traditionnel.

**Jour 5 :** Montée du col de Tizi n'Dari (1900m), par un sentier muletier, pour découvrir le cirque d'Anergui. Vous passerez sur l'autre versant de la montagne pour arriver au minuscule village de Batli, cerné par les hauts sommets de l'Atlas. Pique-nique avant de redescendre vers votre gîte d'étape. Environ 6h de marche. Nuit en gîte traditionnel.

**Jour 6 :** A travers une forêt de chênes-verts vous partirez à la découverte de l'Assif Melloul, vers les gorges de l'oued Taфраoute. Vous passerez à travers ce canyon de plus en plus étroit et profond pour arriver au confluent de l'oued Taфраoute et Batli, où la rivière vous invite à la baignade. Environ 5h de marche. Nuit en gîte traditionnel.

**Jour 7 :** Transfert de l'Oued Taфраoute à Marrakech. Nuit au Dar de la médina où vous logerez en demi-pension.

**Jour 8 :** Transfert à l'aéroport et vol retour.



#### LE VOYAGE EN RÉSUMÉ

*Profonde saignée entre le Moyen-Atlas et le Haut Atlas, la vallée de l'Anergui, située à 300km de Marrakech, est une vallée en arc de cercle traversée par l'Assif Melloul et ses gorges impressionnantes. Le trek est axé sur la rencontre, mais aussi sur le partage en faisant bénéficier directement les villageois de notre passage : gîte chez l'habitant, locations de mules, emplois de muletiers et cuisiniers, vente de l'artisanat réalisé par les femmes. Un tourisme équitable qui permet un enrichissement mutuel par la rencontre au quotidien et l'amélioration du cadre de vie des habitants de la vallée. Cette randonnée vous permettra de remonter le temps, loin du tourisme de masse.*

## **LES ACCOMPAGNATEURS**

---

Vous serez accompagnés par un guide professionnel connaissant parfaitement bien les montagnes et sentiers de cette région. Vous accompagneront également des cuisiniers, des muletiers ainsi que des mules ou des ânes qui porteront vos sacs, matériel de bivouac et la nourriture.

- 2 nuits en Dar (La première et la dernière) et 5 nuits en gîte
- Pension complète
- Sanitaires : Chez l'habitant (Toilettes dans la nature, il faudra brûler le papier / possibilité de chauffer de l'eau pour prendre une douche)



## **MERCI D'AMENER**

---

- Un sac de couchage
- Une pharmacie personnelle
- Des lingettes
- Une serviette de toilette
- Du papier toilette et un briquet
- De bonnes chaussures de marche + des sandales pour reposer les pieds
- Des vêtements confortables
- Une polaire et des pulls
- Une lampe frontale
- Des lunettes de soleil et une crème solaire
- Pour vos bagages prévoyez un sac souple sans armatures, afin de ne pas blesser les mules qui les porteront
- Un petit sac à dos pour y ranger les affaires dont vous aurez besoin pendant la journée

## **POINTS FORTS DU VOYAGE**

---

- Contact étroit avec les populations locales
- Découverte de très belles régions préservées avec forêts de chênes verts, canyons, montagnes, vallées, greniers à grains
- Calme et sérénité
- Une manière simple d'aller à la rencontre du Maroc
- Des guides professionnels connaissant parfaitement bien la région
- 6% du séjour est reversé au développement local

## **DATES DE VOYAGE**

---

De Mai à Octobre

## **NOMBRE MINIMUM DE PARTICIPANTS**

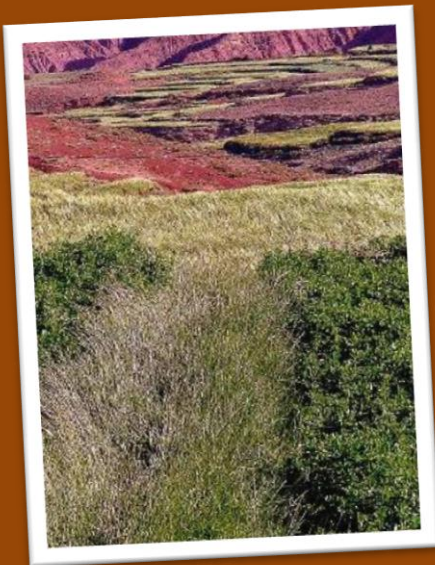
---

2

## **NOMBRE MAXIMUM DE PARTICIPANTS**

---

12



## PRIX PAR PERSONNE

---

2 personnes	8480 Dh par personne	760 € par personne
3 personnes	7920 Dh par personne	710 € par personne
4 personnes	7580 Dh par personne	680 € par personne
5 personnes	7360 Dh par personne	660 € par personne
6 personnes	7140 Dh par personne	640 € par personne
7 personnes	6970 Dh par personne	625 € par personne
8 personnes	6800 Dh par personne	610 € par personne
9 personnes	6680 Dh par personne	599 € par personne
10 personnes	6520 Dh par personne	585 € par personne
11 personnes	6410 Dh par personne	575 € par personne
12 personnes	6300 Dh par personne	565 € par personne

## LE PRIX COMPREND

---

- Transfert Aller-retour aéroport
- 2 nuits à Marrakech en demi-pension (Petit-déjeuner + Repas du soir)
- Transfert aller-retour de et vers Marrakech
- 5 nuits + 4 jours de randonnée + Guides + Cuisiniers + Muletiers + Mules ou ânes + Pension complète

## LE PRIX NE COMPREND PAS

---

- Les 2 repas de midi pour le transfert aller et retour
- Les boissons en dehors de la randonnée
- Les dépenses personnelles
- Les pourboires qui seront à l'appréciation des randonneurs

